



Instituto para el Desarrollo
e Integración de la Sanidad

INTEROPERABILIDAD

“Un gran proyecto”

Ventajas para la calidad y eficiencia del sistema sanitario.
Problemas técnicos.

Madrid, 5 de Febrero de 2014



Servicio Madrileño de Salud
Dirección General de Sistemas
de Información Sanitaria

 Comunidad de Madrid

INTEROPERABILIDAD

“La capacidad de los sistemas de información sanitaria independientes y heterogéneos para intercambiar datos relacionados con la salud para uso de médicos, proveedores y pacientes”



Definición de Comisión Europea 2012:
Interoperabilidad en el ámbito de e-Salud

LA VISIÓN DE LA INTEROPERABILIDAD EN EL ENTORNO SANITARIO



Herramienta de
innovación
organizativa



Colaboración entre
proveedores
(públicos y
privados),
profesionales y
pacientes

Normalización de
conceptos de
organización,
clínicos, de
información y
técnicos



Gobernanza para definición,
implementación y evolución de
las normas, alineadas con las
estrategias nacionales y
europeas



LÍNEAS ESTRATÉGICAS DE LA COMUNIDAD DE MADRID EN INTEROPERABILIDAD



Servicio Madrileño de Salud
Dirección General de Sistemas
de Información Sanitaria

Comunidad de Madrid

Integración de información clínica del **paciente**, independientemente de dónde se genere

Carpeta Virtual de Salud



El **paciente** puede **incluir** información de cualquier fuente y **consultar** en todo momento

Centro **Público**



Centro **Concertado**



Centro **Privado**



Centros de **otras CCAA** y otros países de **Europa**



LÍNEAS ESTRATÉGICAS DE LA COMUNIDAD DE MADRID EN INTEROPERABILIDAD.

Beneficios



Servicio Madrileño de Salud
Dirección General de Sistemas
de Información Sanitaria

Comunidad de Madrid

Centrada en el **paciente** y sus necesidades sanitarias, para facilitar la **continuidad asistencial**



Garantizar la **seguridad** del paciente y la **calidad** en las prestaciones asistenciales y contribuir a la **eficiencia** (evitar duplicidades de pruebas, seguridad de la prescripción, etc.).



Aportar la **información clínica** relevante, actualizada y **accesible** para el **clínico** en cualquier momento y en el lugar que la necesite

Facilitar al **ciudadano** el acceso a su información clínica

Evaluar resultados clínicos

Análisis y **Explotación de datos**

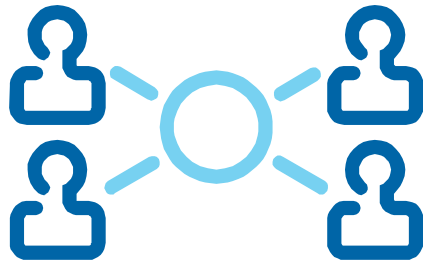


CAMINO RECORRIDO EN LA INTEROPERABILIDAD

Centros públicos:

AP-Madrid: sistema **centralizado** de información clínica en **Atención Primaria**

100% implantado



Receta electrónica

En fase de implantación



Historia Clínica Electrónica en Hospitales

20 **hospitales digitales**, 3 en proceso de implantación de la HCE, 2 en ante proyecto y 10 a punto de iniciar el proyecto



la **máxima información clínica** de un paciente, disponible y al alcance de todos los profesionales asistenciales.



CAMINO RECORRIDO EN LA INTEROPERABILIDAD (cont.)



Cifras globales



Número total de usuarios: 30.568

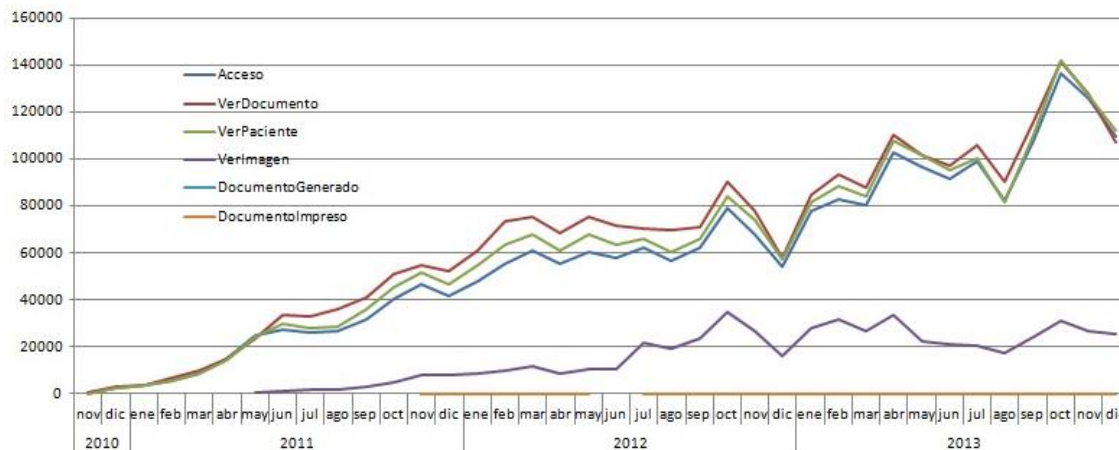
Número total de consultas*: 7.582.376

Número total de accesos: 2.213.576

Número total de referencias: 136.599.402

Porcentaje de Historia Clínica de Atención Primaria accesible: 100%

- Referencias documentados: 34.292.989
- Estudios de imagen: 9.000.630



Otra información accesible:

- Citas
- Partes de interconsulta
- Datos administrativos

* El concepto consultas incluye las búsquedas de pacientes, los informes de imagen y los documentos consultados

CAMINO RECORRIDO EN LA INTEROPERABILIDAD (cont.)

Centros concertados:

Integración en diversos ámbitos con centros concertados: lista de espera diagnóstica, lista de espera quirúrgica, DEPRECAM, etc.

Estandarización de la información a intercambiar entre los diversos sistemas

Logros alcanzados:

- Publicación de **agendas** para permitir la citación a través de los canales corporativos
- Captura de **actividad**



Trabajando en:

- Vuelta de los **informes** al médico peticionario
- Acceso a **HORUS** desde estos centros.
- **Integración total** de sistemas SERMAS – clínicas concertadas

CAMINO RECORRIDO EN LA INTEROPERABILIDAD (cont.)



Sistema Nacional de Salud: integración con el visor de historia clínica del SNS (HCDSNS).

- Información que aporta el SERMAS a HCDSNS:
 - **100%** de la **información de Atención Primaria** (vacunas, medicación, alergias, RAM, antecedentes médicos, etc.), disponible en el sistema central AP-Madrid
 - **20.616.447** de **informes** de Atención Especializada de los disponibles en HORUS
 - **20 hospitales** aportando información clínica al sistema.
- Utilización de la información: más de **20.000** accesos en el último año.

CAMINO RECORRIDO EN LA INTEROPERABILIDAD (cont.)

• Situación de HCDSNS:



CIUDADANOS DE LA COMUNIDAD DE MADRID CON AL MENOS UN INFORME DISPONIBLE EN HCDSNS	6.581.627
TOTAL DE CIUDADANOS EN ESPAÑA CON INFORMACIÓN EN HCDSNS	26.264.287
TOTAL POBLACIÓN ESPAÑOLA	47.129.783

La Comunidad de Madrid, con el 13,8 % de población, aporta en este momento el 25,1% de la información disponible

CAMINO RECORRIDO EN LA INTEROPERABILIDAD y PRÓXIMOS PASOS

Interoperabilidad con otros centros :

- Residencias de mayores
- Instituciones penitenciarias



PRÓXIMOS PASOS



Clínicas privadas:

- Mediante la creación de una **carpeta virtual** de salud en la que el paciente podrá incluir documentos electrónicos de sus informes, resultados, etc. que se hayan producido en el ámbito privado
- Mediante **acuerdos a nivel institucional**. Ello requerirá de un estudio de opciones desde la **perspectiva tecnológica** y también **regulación** de normativa y aspectos jurídicos



PROBLEMAS EN LA INTEGRACIÓN CON OTROS SISTEMAS Y CENTROS



Organizativos:

- **Formación** a usuarios externos (sistemas corporativos SERMAS)
- **Adaptación** al cambio de los usuarios



Normativos:

- Aspectos **legales**
- Estándares **seguridad**
- Acuerdos sobre **cesión de datos**

Tecnológicos:

- Comunicaciones
- Integraciones
- **Adaptación** de sistemas de información



Operativos:

- **Protocolos** heterogéneos en la operativa de los centros
- Falta de **normalización** en la información
- **Heterogeneidad** de la codificación y terminología



PRÓXIMOS PASOS: HACIA LA INTEROPERABILIDAD DE LA INFORMACIÓN SANITARIA



Servicio Madrileño de Salud
Dirección General de Sistemas
de Información Sanitaria

Comunidad de Madrid

El gran salto: de intercambiar **informes** a intercambiar **datos**



Manteniendo su **significado clínico** en todo el proceso



Procesables automáticamente sin intervención humana

INTEROPERABILIDAD DE LA INFORMACIÓN SANITARIA . Aspectos técnicos y organizativos



Servicio Madrileño de Salud
Dirección General de Sistemas
de Información Sanitaria

Comunidad de Madrid

Visión clínica,
priorizando el
conocimiento clínico



Alineada con el **marco**
nacional, europeo e
internacional de
interoperabilidad

Definir estructura de
gobernanza en la
normalización de la
información clínica



Cultura de **cooperación** entre los
expertos clínicos y tecnológicos de
la propia organización



Asumir los **estándares**
internacionales: Normas
UNE_EN 13940, 13606 y
12967

ELEMENTOS DE ESTRUCTURA DE GOBERNANZA



Servicio Madrileño de Salud
Dirección General de Sistemas
de Información Sanitaria

Comunidad de Madrid

Elaboración de normativa específica. Líneas generales:



Objetivo: dirigir institucionalmente el gobierno de las **políticas de interoperabilidad** de la información sanitaria y la **normalización** de las terminologías clínicas en la Comunidad de Madrid

Instrumento: **plan estratégico de Interoperabilidad** de la Información Sanitaria en la Comunidad de Madrid

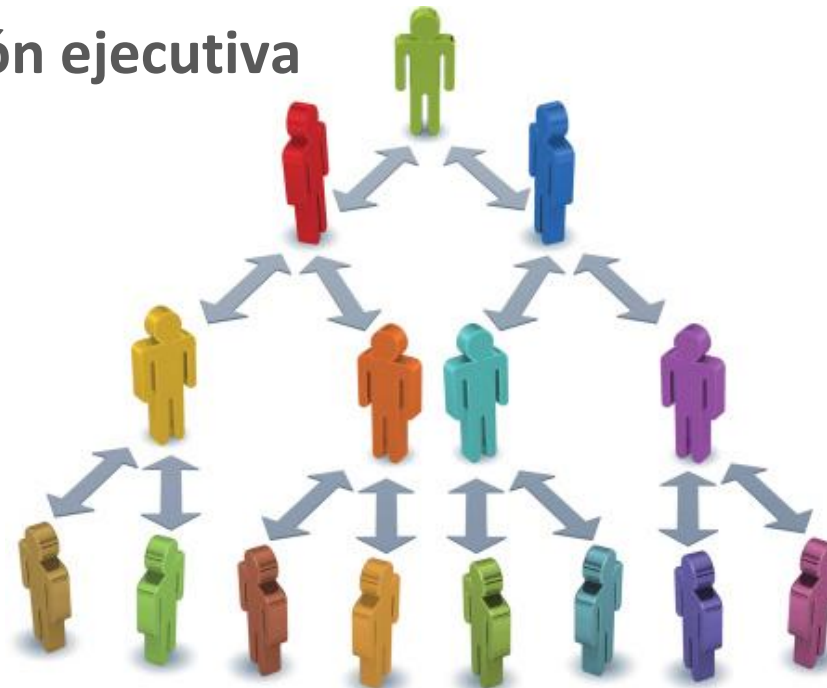


ELEMENTOS DE ESTRUCTURA DE GOBERNANZA (cont.)

Órganos: crear y desarrollar los órganos de **gobierno** en el ámbito de la Comunidad de Madrid en el campo de la información sanitaria de acuerdo a los principios que la inspiran

- Autoridad corporativa con **respaldo institucional**
- Órgano técnico de **dirección ejecutiva**
- Red operativa de **centros**

Comisión de Interoperabilidad de información clínica



CONCLUSIONES

- La **cooperación** de los diversos actores en este proyecto proporcionará a todos un aumento en la eficiencia, calidad y seguridad
- El paciente, la administración sanitaria y el sector privado se verán **beneficiados** desde distintas perspectivas
- La consecución de estos objetivos requiere seguir avanzando en la **informatización** y en la **normalización**



GRACIAS POR SU ATENCIÓN



Servicio Madrileño de Salud
Dirección General de Sistemas
de Información Sanitaria

 Comunidad de Madrid



www.madrid.org

Zaida Sampedro Préstamo

Dir. Gral. de Sistemas de Información Sanitaria

e-mail: zaida.sampedro@madrid.org