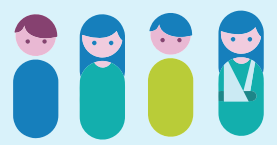


SANIDAD PRIVADA EN ESPAÑA



262.000
profesionales

10 millones
de pacientes



EXPERIENCIA DE PACIENTE EN LA SANIDAD PRIVADA

INFORME PIONERO: Encuesta a **10.024** personas que disponen de seguro de salud

MEDICIÓN DE EXPERIENCIA WOW: 5 ETAPAS



Seguro médico



Urgencias



Pruebas diagnósticas



Consulta médica



Hospitalización

EXPERIENCIA WOW

51,6%

68,1%

77,8%

75,6%

88,7%

PROBABILIDAD DE VOLVER

8,3

8,0

8,3

8,2

8,4

TIPO DE SANIDAD ELEGIDA POR EL PACIENTE



Está el médico que busco

Agilidad y tiempo que me ahorro

76%
Sanidad Privada

Funciona mejor

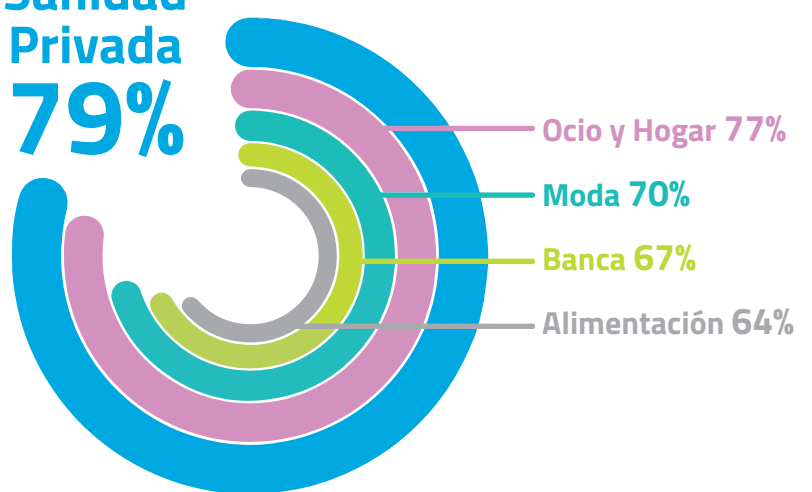
Confort de las instalaciones

Me tratan mejor

Los momentos médicos marcan la diferencia con más de un **90%** de cumplimiento de **Experiencia WOW**

EXPERIENCIA IDEAL QUE VIVE EL PACIENTE EN SANIDAD PRIVADA COMPARADA CON OTROS SECTORES

Sanidad Privada 79%



Cada vez son más los pacientes que se suman a la **Sanidad Privada**

